



КОЛЛЕКЦИЯ
SERGEO&LEONI
2019 - 2020



ЖЕНСКАЯ КОЛЛЕКЦИЯ (ШАПКИ)



SL424

Объемная теплая шапка-колпак с отворотом на вязанном подкладе. К ней вы можете подобрать снуд SC382 из нашей коллекции, выполненный из такой же пряжи.

**35% АЛЬПАКА 35% МОХЕР 20% ШЕРСТЬ
10% ПОЛИАМИД**



SL425

Базовая теплая шапка-колпак утепленная поларфлисмом. К ней вы можете подобрать снуд SC382 из нашей коллекции, выполненный из такой же пряжи.

**35% АЛЬПАКА 35% МОХЕР 20% ШЕРСТЬ
10% ПОЛИАМИД**



SL426

Базовая теплая шапка-колпак утепленная поларфлисмом. К ней вы можете подобрать снуд SC382 из нашей коллекции, выполненный из такой же пряжи.

**35% АЛЬПАКА 35% МОХЕР 20% ШЕРСТЬ
10% ПОЛИАМИД**



SL427

Объемная теплая шапка-колпак с отворотом, утепленная поларфлисмом. К ней вы можете подобрать снуд SC382 из нашей коллекции, выполненный из такой же пряжи.

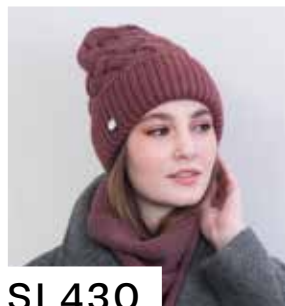
**35% АЛЬПАКА 35% МОХЕР 20% ШЕРСТЬ
10% ПОЛИАМИД**



SD429

Объемный берет с небольшим козырьком, на вязанном подкладе. К этой модели вы можете подобрать снуд SC382 из нашей коллекции, выполненный из такой же пряжи.

**35% АЛЬПАКА 35% МОХЕР 20% ШЕРСТЬ
10% ПОЛИАМИД**



SL430

Объемная теплая шапка-колпак с отворотом на вязанном подкладе, выполнена из пряжи с 3D эффектом. К ней вы можете подобрать шарф ST388 из нашей коллекции, выполненный из такой же пряжи.

**35% АЛЬПАКА 35% МОХЕР 20% ШЕРСТЬ
10% ПОЛИАМИД**



SL431

Базовая теплая двойная шапка-колпак с отворотом, выполнена из пряжи с 3D эффектом. К ней вы можете подобрать шарф ST388 из нашей коллекции, выполненный из такой же пряжи.

**35% АЛЬПАКА 35% МОХЕР 20% ШЕРСТЬ
10% ПОЛИАМИД**



SL432

Теплая шапка в спортивном стиле, утепленная поларфлисмом. Выполнена из пряжи с 3D эффектом. Изделие имеет красивое двухцветное переплетение, создающее ощущение глубины и объема. К ней вы можете подобрать шарф ST388 из нашей коллекции, выполненный из такой же пряжи.

**35% АЛЬПАКА 35% МОХЕР 20% ШЕРСТЬ
10% ПОЛИАМИД**



SL433

Базовая теплая двойная шапка в спортивном стиле с отворотом, выполнена из пряжи с 3D эффектом. К ней вы можете подобрать шарф ST388 из нашей коллекции, выполненный из такой же пряжи.

**35% АЛЬПАКА 35% МОХЕР 20% ШЕРСТЬ
10% ПОЛИАМИД**



SL434

Теплая двойная шапка в спортивном стиле, выполнена из пряжи с 3D эффектом. К ней вы можете подобрать шарф ST388 из нашей коллекции, выполненный из такой же пряжи.

35% АЛЬПАКА 35% МОХЕР 20% ШЕРСТЬ | 10% ПОЛИАМИД



SL435

Теплая двойная шапка в спортивном стиле, выполнена из пряжи с 3D эффектом. К ней вы можете подобрать шарф ST388 из нашей коллекции, выполненный из такой же пряжи.

35% АЛЬПАКА 35% МОХЕР 20% ШЕРСТЬ | 10% ПОЛИАМИД



SL436

Теплая базовая шапка-копак, утепленная поларфлисом. Выполнена из натуральной пряжи. Изделие имеет красивое двухцветное переплетение, создающее ощущение глубины и объема. К ней вы можете подобрать косынку ST386 из нашей коллекции, выполненный из такой же пряжи.

35% АЛЬПАКА 35% МОХЕР 20% ШЕРСТЬ | 10% ПОЛИАМИД



SL438

Базовая теплая двойная шапка-копак с отворотом, выполнена из пряжи с 3D эффектом. К ней вы можете подобрать шарф ST388 из нашей коллекции, выполненный из такой же пряжи.

35% АЛЬПАКА 35% МОХЕР 20% ШЕРСТЬ | 10% ПОЛИАМИД



SR439

Легкая вязаная шапка с козырьком и отворотом в спортивном стиле, утепленная поларфлисом. Выполнена из пряжи с 3D эффектом. К ней вы можете подобрать шарф ST388 из нашей коллекции, выполненный из такой же пряжи.

35% АЛЬПАКА 35% МОХЕР 20% ШЕРСТЬ | 10% ПОЛИАМИД



SL437

Теплая двойная шапка в спортивном стиле, выполнена из пряжи с 3D эффектом. Изделие имеет красивое трехцветное переплетение, создающее ощущение глубины и объема. К ней вы можете подобрать шарф ST388 из нашей коллекции, выполненный из такой же пряжи.

35% АЛЬПАКА 35% МОХЕР 20% ШЕРСТЬ | 10% ПОЛИАМИД



SL441

Объемная теплая шапка-копак с отворотом на вязаном подкладе, выполнена из пряжи с 3D эффектом. К ней вы можете подобрать снуд SC384 или косынку ST383 из нашей коллекции, выполненные из такой же пряжи.

40% КИД МОХЕР 30% ШЕРСТЬ 15% ВИСКОЗА 15% ПОЛИАМИД



SD442

Объемный теплый двойной берет, выполнен из пряжи с 3D эффектом. К нему вы можете подобрать снуд SC384 или косынку ST383 из нашей коллекции, выполненные из такой же пряжи.

40% КИД МОХЕР 30% ШЕРСТЬ 15% ВИСКОЗА 15% ПОЛИАМИД





SD443

Объемный теплый двойной берет, выполнен из пряжи букле, невероятно мягкой и уютной.

50% АКРИЛ | 20% ШЕРСТЬ | 15% ХЛОПОК | 13% ПОЛИАМИД | 2% ЭЛАСТАН |



SL444

Базовая теплая шапка-коллап, утепленная поларфлисмом, выполнена из воздушной натуральной пряжи с большим содержанием мохера. К ней вы можете подобрать косынку ST386 из нашей коллекции, выполненной из такой же пряжи.

35% АЛЬПАКА | 35% МОХЕР | 20% ШЕРСТЬ | 10% ПОЛИАМИД |



SL445

Объемная теплая шапка-коллап с отворотом, выполнена из пряжи с 3D эффектом. К ней вы можете подобрать снуд SC384 или косынку ST383 из нашей коллекции, выполненной из такой же пряжи.

40% КИД МОХЕР | 30% ШЕРСТЬ | 15% ВИСКОЗА | 15% ПОЛИАМИД |



SL446

Базовая теплая шапка-коллап, утепленная поларфлисмом, выполнена из воздушной натуральной пряжи с большим содержанием мохера и добавлением люрекса. К ней вы можете подобрать снуд SC385 из нашей коллекции, выполненный из такой же пряжи.

35% АЛЬПАКА | 35% МОХЕР | 20% ШЕРСТЬ | 10% ПОЛИАМИД |



SL447

Теплая двойная шапка в спортивном стиле с отворотом, выполнена из натуральной пряжи с большим содержанием мохера и добавлением люрекса. К ней вы можете подобрать снуд SC385 из нашей коллекции, выполненный из такой же пряжи.

35% АЛЬПАКА | 35% МОХЕР | 20% ШЕРСТЬ | 10% ПОЛИАМИД |



SL448

Объемная теплая шапка-коллап с отворотом, утепленная поларфлисмом. Выполнена из фантазийной пряжи с 3D эффектом с добавлением люрекса. Подойдет тем, кто любит модели шапок, похожие на ручную вязку.

40% ШЕРСТЬ | 20% АЛЬПАКА | 10% ЛАНА | 20% ПОЛИАКРИЛ | 10% КАШЕМИР |



SL449

Объемная теплая шапка-коллап с отворотом, утепленная поларфлисмом, выполнена из пушистой натуральной пряжи с большим содержанием мохера. К ней вы можете подобрать косынку ST386 из нашей коллекции, выполненный из такой же пряжи.

35% АЛЬПАКА | 35% МОХЕР | 20% ШЕРСТЬ | 10% ПОЛИАМИД |



SL450

Базовая теплая шапка с отворотом, утепленная поларфлисмом, выполнена из пушистой натуральной пряжи с большим содержанием мохера. К ней вы можете подобрать косынку ST386 из нашей коллекции, выполненный из такой же пряжи.

35% АЛЬПАКА | 35% МОХЕР | 20% ШЕРСТЬ | 10% ПОЛИАМИД |



SL451

Базовая теплая шапка-коллап, утепленная поларфлисмом. Выполнена из пряжи с 3D эффектом. К ней вы можете подобрать снуд SC384 или косынку ST383 из нашей коллекции, выполненные из такой же пряжи.

40% КИД МОХЕР | 30% ШЕРСТЬ | 15% ВИСКОЗА | 15% ПОЛИАМИД |



SD454

Объемный теплый двойной берет, выполнен из пряжи с 3D эффектом. К ней вы можете подобрать снуд SC384 или косынку ST383 из нашей коллекции, выполненные из такой же пряжи.

**40% КИД МОХЕР | 30% ШЕРСТЬ |
15% ВИСКОЗА | 15% ПОЛИАМИД**



SL455

Теплая шапка-коллак, утепленная полярфлиссом. Выполнена из фантазийной пряжи с 3D эффектом. К ней вы можете подобрать снуд SC384 или косынку ST383 из нашей коллекции, выполненные из такой же пряжи.

**40% КИД МОХЕР | 30% ШЕРСТЬ |
15% ВИСКОЗА | 15% ПОЛИАМИД**



SL456

Теплая шапка, утепленная полярфлиссом. Выполнена из пряжи с 3D эффектом. К ней вы можете подобрать снуд SC384 или косынку ST383 из нашей коллекции, выполненные из такой же пряжи.

**40% КИД МОХЕР | 30% ШЕРСТЬ |
15% ВИСКОЗА | 15% ПОЛИАМИД**



SL457

Теплая объемная шапка, утепленная полярфлиссом. Выполнена из пряжи с 3D эффектом. К ней вы можете подобрать снуд SC384 или косынку ST383 из нашей коллекции, выполненные из такой же пряжи.

**40% КИД МОХЕР | 30% ШЕРСТЬ |
15% ВИСКОЗА | 15% ПОЛИАМИД**



SD458

Теплый двойной берет с твидовым рисунком, выполнен из натуральной пряжи с большим содержанием мохера и добавлением люрекса. К нему вы можете подобрать снуд SC385 из нашей коллекции, выполненный из такой же пряжи.

**35% АЛЬПАКА | 35% МОХЕР | 20% ШЕРСТЬ |
10% ПОЛИАМИД**



SC382

Снуд в два оборота, выполнен из пушистой фантазийной пряжи с добавлением люрекса. К ней вы можете подобрать модели шапок из нашей коллекции, выполненные из такой же пряжи - SL424, SL425, SL426, SL427, SL429.

**35% АЛЬПАКА | 35% МОХЕР | 20% ШЕРСТЬ |
10% ПОЛИАМИД**



SL459

Теплая объемная шапка-коллак, утепленная полярфлиссом. Выполнена из фантазийной пряжи. К ней вы можете подобрать косынку ST391 из нашей коллекции, выполненные из такой же пряжи.

40% КИД МОХЕР | 30% ШЕРСТЬ | 15% ВИСКОЗА | 15% ПОЛИАМИД



ST50SL50



SL460

Теплая слегка удлиненная шапка с отворотом и помпороном из натурального меха, утепленная полярфлиссом. Выполнена из фантазийной пряжи. К ней вы можете подобрать шарф ST392 из нашей коллекции, выполненные из такой же пряжи.

40% КИД МОХЕР | 30% ШЕРСТЬ | 15% ВИСКОЗА | 15% ПОЛИАМИД



ST51SL51



**ЖЕНСКАЯ КОЛЛЕКЦИЯ
(ШАРФЫ / СНУДЫ)**



ST383

Косынка выполнена из пряжи 3D эффектом. К нему вы можете подобрать модели шалок из нашей коллекции, выполненные из такой же пряжи - SL441, SD442, SL445, SL451, SL453, SL454, SL455, SL456, SL457.

**40% КИД МОХЕР | 30% ШЕРСТЬ |
15% ВИСКОЗА | 15% ПОЛИАМИД**



SC384

Снуд в два оборота, выполнен из пряжи 3D эффектом. К нему вы можете подобрать модели шалок из нашей коллекции, выполненные из такой же пряжи - SL441, SD442, SL445, SL451, SL453, SL454, SL455, SL456, SL457.

**40% КИД МОХЕР | 30% ШЕРСТЬ |
15% ВИСКОЗА | 15% ПОЛИАМИД**



SC385

Снуд в два оборота, выполнен из воздушной натуральной пряжи с большим содержанием мохера и с добавлением люрекса. К нему вы можете подобрать модели шалок из нашей коллекции, выполненные из такой же пряжи - SL446, SL447, SD448.

**35% АЛЬПАКА | 35% МОХЕР | 20% ШЕРСТЬ |
10% ПОЛИАМИД**



ST52SL52

Косынка выполнена из воздушной натуральной пряжи с большим содержанием мохера. К ней вы можете подобрать модели шапок SL436, SL444, SL449, SL450 из нашей коллекции, выполненной из такой же пряжи.

**35% АЛЬПАКА | 35% МОХЕР | 20% ШЕРСТЬ |
10% ПОЛИАМИД**



ST388

Шарф выполнен из пряжи с 3D эффектом. К нему вы можете подобрать модели шапок из нашей коллекции, выполненные из такой же пряжи - SL430, SL431, SL432, SL433, SL434, SL435, SL437, SL438, SL439, SD440.

**35% АЛЬПАКА | 35% МОХЕР | 20% ШЕРСТЬ |
10% ПОЛИАМИД**



SC389

Хомут на зязанном подкладе выполнен из пряжи с 3D эффектом. К нему вы можете подобрать модели шапок из нашей коллекции, выполненные из такой же пряжи - SL435, SL437.

**35% АЛЬПАКА | 35% МОХЕР | 20% ШЕРСТЬ |
10% ПОЛИАМИД**



ST391

Теплая объемная косынка выполнена из натуральной мягкой фантазийной пряжи. К ней вы можете подобрать шалку SL459 из нашей коллекции, выполненную из такой же пряжи.

40% КИД МОХЕР | 30% ШЕРСТЬ | 15% ВИСКОЗА | 15% ПОЛИАМИД



ST50SL50



ST392

Теплый шарф полнен из натуральной мягкой фантазийной пряжи. К ней вы можете подобрать косынку SL460 из нашей коллекции, выполненные из такой же пряжи.

40% КИД МОХЕР | 30% ШЕРСТЬ | 15% ВИСКОЗА | 15% ПОЛИАМИД



ST51SL51



МУЖСКАЯ КОЛЛЕКЦИЯ (ШАПКИ)



SE104

Трикотажная удлиненная шапка застёжкой клевант, утеплена полярфлисом по всей длине, выполнена из высококачественной натуральной пряжи.

70% ШЕРСТЬ | 20% АКРИЛ | 5% АЛЬПАКА | 5% КАШЕМИР



SE105

Трикотажная удлиненная шапка с отворотом и застёжкой клевант, утеплена полярфлисом по всей длине, выполнена из высококачественной натуральной пряжи.

70% ШЕРСТЬ | 20% АКРИЛ | 5% АЛЬПАКА | 5% КАШЕМИР



SE106

Трикотажная удлиненная шапка с застёжкой клевант, утеплена полярфлисом по всей длине, выполнена из высококачественной натуральной пряжи.

70% ШЕРСТЬ | 20% АКРИЛ | 5% АЛЬПАКА | 5% КАШЕМИР



SE107

Трикотажная удлиненная шапка с застёжкой клевант, утеплена полярфлисом по всей длине, выполнена из высококачественной натуральной пряжи.

70% ШЕРСТЬ | 20% АКРИЛ | 5% АЛЬПАКА | 5% КАШЕМИР



SE109

Классическая шапка с оригинальным переплетением, утеплена полярфлисом по всей длине, выполнена из высококачественной натуральной пряжи.

70% ШЕРСТЬ | 20% АКРИЛ | 5% АЛЬПАКА | 5% КАШЕМИР



SE110

Классическая шапка с твидовым рисунком, утеплена полярфлисом по всей длине, выполнена из высококачественной натуральной пряжи.

70% ШЕРСТЬ | 20% АКРИЛ | 5% АЛЬПАКА | 5% КАШЕМИР



SE111

Классическая шапка с отворотом, утеплена полярфлисом по всей длине, выполнена из высококачественной натуральной пряжи.

70% ШЕРСТЬ | 20% АКРИЛ | 5% АЛЬПАКА | 5% КАШЕМИР



SE112

Трикотажная удлиненная шапка, утеплена полярфлисом по всей длине, выполнена из высококачественной натуральной пряжи.

70% ШЕРСТЬ | 20% АКРИЛ | 5% АЛЬПАКА | 5% КАШЕМИР



SE113

Трикотажная удлиненная шапка застёжкой клевант, утеплена полярфлисом по всей длине, выполнена из высококачественной натуральной пряжи.

70% ШЕРСТЬ | 20% АКРИЛ | 5% АЛЬПАКА | 5% КАШЕМИР



МУЖСКАЯ КОЛЛЕКЦИЯ (ШАРФЫ)



ST146

Теплый мужской шарф с твидовым рисунком, выполнен из высококачественной натуральной пряжи.

180 см

70% ШЕРСТЬ | 20% АКРИЛ | 5% АЛЬПАКА | 5% КАШЕМИР



ST147

Теплый мужской шарф с твидовым рисунком, выполнен из высококачественной натуральной пряжи.

180 см

70% ШЕРСТЬ | 20% АКРИЛ | 5% АЛЬПАКА | 5% КАШЕМИР



ST148

Теплый мужской шарф с твидовым рисунком, выполнен из высококачественной натуральной пряжи.

180 см

70% ШЕРСТЬ | 20% АКРИЛ | 5% АЛЬПАКА | 5% КАШЕМИР



ST150

Теплый мужской шарф с твидовым рисунком, выполнен из высококачественной натуральной пряжи.

180 см

70% ШЕРСТЬ | 20% АКРИЛ | 5% АЛЬПАКА | 5% КАШЕМИР



ST151

Теплый мужской шарф с твидовым рисунком, выполнен из высококачественной натуральной пряжи.

180 см

70% ШЕРСТЬ | 20% АКРИЛ | 5% АЛЬПАКА | 5% КАШЕМИР



ST154

Шарф однотонный двухсторонний.

180 см

70% ШЕРСТЬ | 20% АКРИЛ | 5% АЛЬПАКА | 5% КАШЕМИР



ST152

Теплый укороченный мужской шарф с твидовым рисунком, выполнен из высококачественной натуральной пряжи.

130 см

70% ШЕРСТЬ | 20% АКРИЛ | 5% АЛЬПАКА | 5% КАШЕМИР



ST153

Шарф однотонный.

180 см

70% ШЕРСТЬ | 20% АКРИЛ | 5% АЛЬПАКА | 5% КАШЕМИР